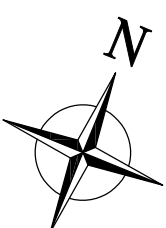
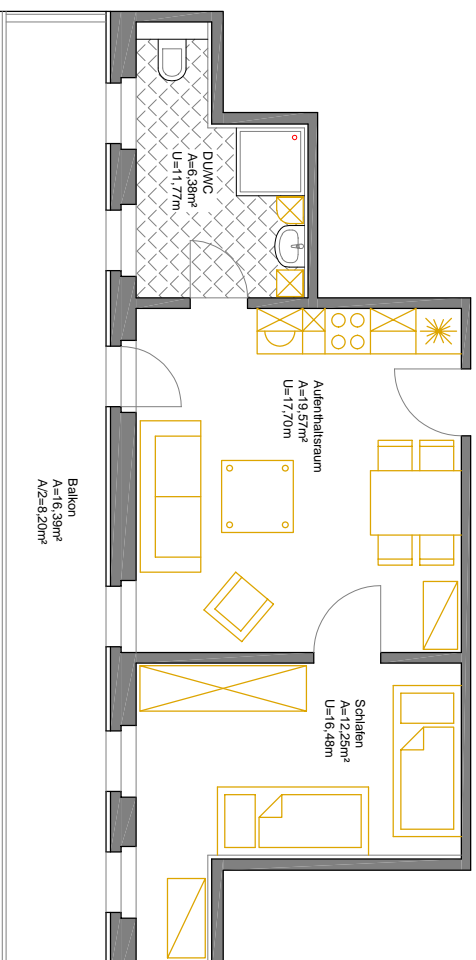


# BESTAND



## Wohnfläche FEWO 4:

Aufenthalt	19,57m <sup>2</sup>
Schlafen	12,25m <sup>2</sup>
DU/WC	6,38m <sup>2</sup>
Balkon	8,20m <sup>2</sup>
Summe:	46,40m <sup>2</sup>



Objekt: Haus Adolfschütte

Adolfschütter Str. 64, 02694 Großdubrau OT Crosta

Baulerfn.: Diana Reichel

Adolfschütter Str. 64, 02694 Großdubrau OT Crosta

Planer:



Ingenieur- und Sachverständigenbüro  
Robert Neumann  
An der Kuckische 12, 01328 Dresden  
Tel.: 0174/3220028, Mail: post@rb-dd.de

Zeichnung: GRUNDRISS OBERGESCHOSS

Plan-Nr.: FEWO 4

Maßstab: M 1:100

Datum: 14.04.2024